

MOUNTAIN SPA - WHIRLPOOLS

MOUNTAIN SPA

DER GIPFEL DER ENTSPANNUNG



MOUNTAIN SPA - WHIRLPOOLS

IHR GARANT FÜR HÖCHSTE SPA-QUALITÄT

Die Marke Mountain Spa ist bekannt für höchste Qualität in jedem einzelnen Produkt. Alle Whirlpool Modelle werden mit Liebe zum Detail in Österreich konzipiert und endgefertigt. Im Vergleich zu anderen Herstellern hebt sich die Mountain Spa Linie besonders durch die hochwertige Innenkonstruktion ab. Entdecken Sie die Mountain Spa Modelle auf den folgenden Seiten und erleben Sie Wellnessatmosphäre auf höchstem Niveau.



MOUNTAIN SPA - WHIRLPOOLS Vergleich

Modell	MAKALU	KAMET	KANGRI	TORO	DENALI
Artikel. Nr.	17000	17001	17002	17003	17004
Allgemeine Informationen					
Abmessungen cm (+/- 2 cm)	216 x 165 x 82	200 x 200 x 82	216 x 216 x 92	216 x 216 x 92	230 x 230 x 92
Anzahl Sitz-/ Liegeplätze	3 (1 / 2)	4 (2 / 2)	5 (4 / 1)	4 (2 / 2)	4 (2 / 2)
WPC Verkleidung	ja	ja	ja	ja	ja
Verkleidungsfarbe	Dark grey	Dark grey	Dark grey	Dark grey	Dark grey
Wannenfarbe	Silver Marble	Silver Marble	Silver Marble	Silver Marble	Silver Marble
Konfigurationen					
Wasserdüsen	28	29	54	50	54
Fußmassage	ja	ja	ja	ja	ja
Nackenmassage	ja	ja	ja	ja	ja
Wasserfall	ja	ja	ja	ja	ja
Steuerung / Bedienfeld	Balboa / TP600	Balboa / TP600	Balboa / TP600	Balboa / TP600	Balboa / TP600
Ozonator	ja	ja	ja	ja	ja
UV Desinfektion	ja	nein	ja	ja	ja
LED Beleuchtung					
LED Unterwasserscheinwerfer	ja	ja	ja	ja	ja
LED Wasserlinie	ja	nein	ja	ja	ja
Struktur					
Isolierung	Premium	Standard	Premium	Premium	Premium
Rahmen	Edelstahl	Edelstahl	Edelstahl	Edelstahl	Edelstahl
Technische Ausrüstung					
Wasserpumpe	2,2 kW	2,2 kW	2 x 2,2 kW	2 x 2,2 kW	2 x 2,2 kW
Zirkulationspumpe	250 W	250 W	250 W	250 W	250 W
Filter	1 x 50 sq Ft.	2 x 50 sq Ft.	2 x 50 sq Ft.	2 x 50 sq Ft.	2 x 50 sq Ft.
Wasserablass	ja	ja	ja	ja	ja
Heizung	3 kW Balboa	3 kW Balboa	3 kW Balboa	3 kW Balboa	3 kW Balboa
Elektrischer Verbrauch und Kapazität					
Anschluss 230V od.400V 3-ph./16A	230 V oder 400 V	230 V oder 400 V	400 V	400 V	400 V
Wasserkapazität (l)	900 l	1.050 l	1.474 l	1.474 l	1.584 l
Gewicht (kg) leer / voll	265 / 1.165kg	312 / 1.362 kg	320 / 1.794kg	320 / 1.794 kg	380 / 1.964 kg
Lieferzeit	lagernd*	lagernd*	lagernd*	ca. 25 Wochen	ca. 25 Wochen

* Lagerware saisonbedingte Lieferzeiten möglich!

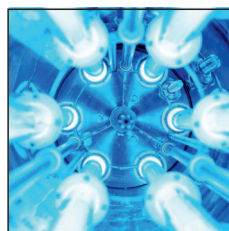
Details unserer SPAs



Nackenkissen



Ozonator



UV-Desinfektion



Wasserlinienbeleuchtung



Unterwasserscheinwerfer



Nacknmassage



Fußmassage



Wasserfall



Hochwertige Jets



Achtung: Mountain Spas sind von unserem Zustelldienst ausgeschlossen!
Lieferungen erfolgen ab unserem Lager Grödig per Spedition gegen eine Transportpauschale von € 450,00 netto (exkl. MwSt.) frei Bordsteinkante pro Zustellung in Österreich.



MOUNTAIN SPA - WHIRLPOOLS



Achtung: Mountain Spas sind von unserem Zustelldienst ausgeschlossen!
 Lieferungen erfolgen ab unserem Lager Grödig per Spedition gegen eine Transportpauschale von € 450,00 netto (exkl. MwSt.) frei Bordsteinkante pro Zustellung in Österreich.

€ Gruppe B
 exkl. MwSt.

MAKALU



Technische Eigenschaften	Standard
Abmessungen (± 2 cm)	216 x 165 x 82 cm
Sitz- / Liegeplätze	3 (1 / 2)
Wasserdüsen	28



17000 Whirlpool MAKALU  12.554,00

**Lagerware vorbehalten,
 saisonbedingte Lieferzeiten möglich!**

KAMET



Technische Eigenschaften	Standard
Abmessungen (± 2 cm)	200 x 200 x 82 cm
Sitz- / Liegeplätze	4 (2 / 2)
Wasserdüsen	29



17001 Whirlpool KAMET  9.660,00

**Lagerware vorbehalten,
 saisonbedingte Lieferzeiten möglich!**

KANGRI



Technische Eigenschaften	Standard
Abmessungen (± 2 cm)	216 x 216 x 92 cm
Sitz- / Liegeplätze	5 (4 / 1)
Wasserdüsen	54



17002 Whirlpool KANGRI  15.473,00

**Lagerware vorbehalten,
 saisonbedingte Lieferzeiten möglich!**



MOUNTAIN SPA - WHIRLPOOLS



Achtung: Mountain Spas sind von unserem Zustelldienst ausgeschlossen!
 Lieferungen erfolgen ab unserem Lager Grödig per Spedition gegen eine Transportpauschale von € 450,00 netto (exkl. MwSt.) frei Bordsteinkante pro Zustellung in Österreich.

€ Gruppe B
 exkl. MWSt.

TORO



Technische Eigenschaften	Standard
Abmessungen (± 2 cm)	216 x 216 x 92 cm
Sitz- / Liegeplätze	4 (2 / 2)
Wasserdüsen	50



17003 Whirlpool TORO  15.473,00

Lieferzeiten ca. 25 Wochen

DENALI



Technische Eigenschaften	Standard
Abmessungen (± 2 cm)	230 x 230 x 92 cm
Sitz- / Liegeplätze	4 (2 / 2)
Wasserdüsen	54



17004 Whirlpool DENALI  15.747,00

Lieferzeiten ca. 25 Wochen

Optionales Zubehör

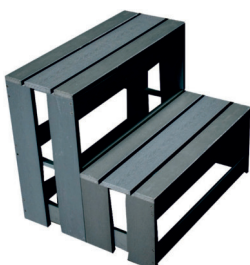


17030 **Cover Lifter II** 404,00

Standard Abdeckungsheber.
 Der Waterwave Spas® Cover Lifter II Standard bietet ein einfaches, flüssiges Öffnen und Schließen der Abdeckung mit einem modernen Design. Mühelose Bedienung und Funktion mit attraktivem Design.

Eigenschaften & Spezifikationen:

- Whirlpool Cover Lifter für die einfache Handhabung Ihrer Whirlpool Abdeckung
- Benötigt nur ca. 50 cm Freiraum hinter dem Whirlpool
- Keine Beschädigung der Außenverkleidung
- Einfache und platzsparende Montage



17031 **Whirlpool Trepe „Dark Grey“, B 60 x H 43 x T 55 cm** 198,00

- 2-stufige Whirlpool Trepe
- Gefertigt aus WPC Material
- Abmessung Trittfläche: ca. 245 mm



WHIRLPOOLS - MIT ÜBERLAUFRINNE

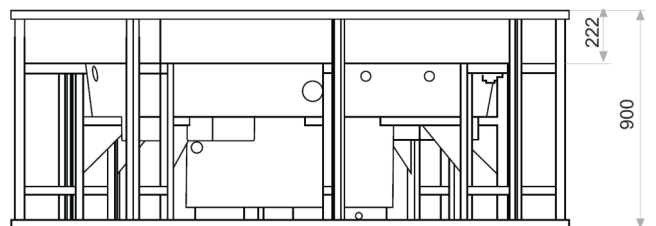
Achtung: Alle Whirlpools mit Überlaufrinne sind ohne Technik!



VULCANO

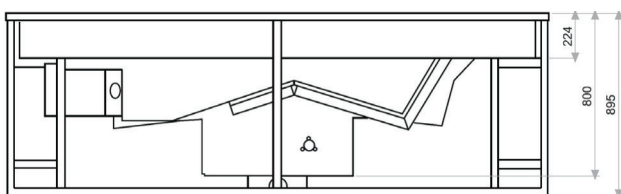
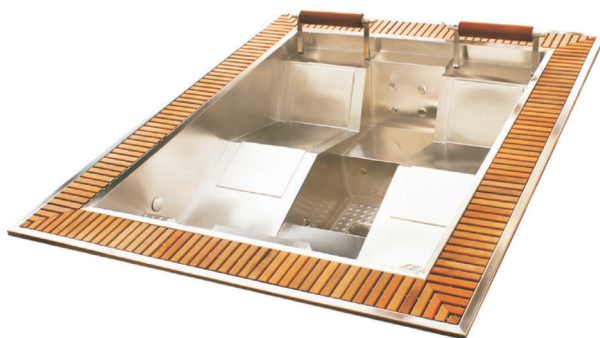


Technische Eigenschaften	Standard
Abmessungen (± 2 cm)	Ø 230 x 90 cm
Sitz- / Liegeplätze	6 (6 / 0)
Jets + Luftdüsen	12 + 18
Piezotaster	2
Unterwasserbeleuchtung	Ja
Kopfstützen	-
Volumen	1.500 l
Gewicht leer / befüllt	400 kg / 1.900 kg

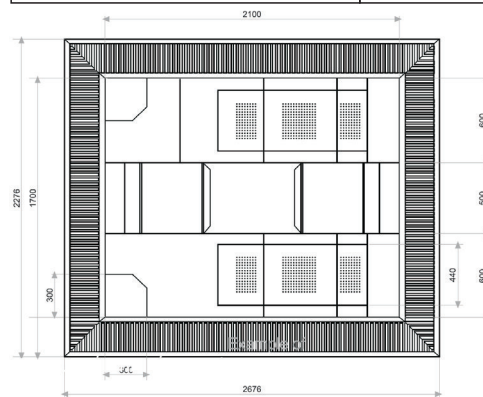


- 471469 **VULCANO**, Edelstahl Rund + Beleuchtungs-Kit
Ausgestattet mit Überlaufrinne, Einlauf-, Auslauf-, Hydromassage- und Jet-Düsen, Bedienelement und Luftregler (je nach Ausstattung). Ohne Technik. Ohne Rinnenrost. 38.889,00
- 471469H **Rinnenrost Holz (IPE)** 4.673,00
- 471469E **Rinnenrost VA** 5.465,00

MERCURIO



Technische Eigenschaften	Standard
Abmessungen (± 2 cm)	268 x 230 x 90 cm
Sitz- / Liegeplätze	4 (2 / 2)
Jets + Luftdüsen	12 + 32
Piezotaster	2
Unterwasserbeleuchtung	Ja
Kopfstützen	2
Volumen	2.000 l
Gewicht leer / befüllt	900 kg / 2.900 kg



- 4714708 **MERCURIO**, Edelstahl Rund + Beleuchtungs-Kit
Ausgestattet mit Überlaufrinne, Einlauf-, Auslauf-, Bedienelement und Luftregler (je nach Ausstattung). Ohne Technik. Ohne Rinnenrost. 38.509,00
- 4714708H **Rinnenrost Holz (IPE)** 6.009,00
- 4714708E **Rinnenrost VA** 7.897,00



ZUBEHÖR FÜR WHIRLPOOLS

€ **Gruppe B**
exkl. MWSt.



29237



292379



2996621



29962



292371



29728



29963



17032

29237	Ersatzkartusche 35 sq ft / Stück Abmessungen: DA 125 mm, DI 54 mm, h = 120 mm „beidseitig offen“	per Stk. 66,50
292379	Ersatzkartusche 70 sq ft / Stück Abmessungen: DA 125 mm, DI 54 mm, h = 235 mm „beidseitig offen“	per Stk. 89,40
299621	Ersatzkartusche 105 sq ft / Stück Abmessungen: DA 125 mm, DI 48 mm, h = 330 mm „einseitig Innengewinde - oben geschlossen“	per Stk. 89,40
29962	Ersatzkartusche 105 sq ft / Stück Abmessungen: DA 125 mm, DI 54 mm, h = 340 mm „beidseitig offen“	per Stk. 89,40
292371	Ersatzkartusche 100 sq ft / Stück Abmessungen: DA 150 mm, DI 48 mm, h = 200 mm „einseitig Gewinde - oben geschlossen“	per Stk. 76,10
29728	Ersatzkartusche „EMOTION“ Abmessungen: DA 125 mm, DI 42 mm, h = 255 mm	per Stk. 97,80
29963	Ersatzkartusche Abmessungen: DA 170 mm, DI 60 mm, h = 450 mm	per Stk. 195,00
17032	Ersatzkartusche für Mountain Spa Whirlpools Abmessungen: DA 150 mm, h = 450 mm 50 sq ft/Stück	per Stk. 77,90

Whirlpool-Duftzusätze 0,25 l



254301	Eukalyptus	(Atmung)	13,20
254311	Kiefer	(Tonisch)	13,20
254321	Euka/Minze	(Erfrischend)	13,70
254331	Rosmarin	(Kräftigend)	15,70
254341	Kajeput/Zitrone	(Stimulierend)	14,30
254351	Luxus	(Energiespendend)	13,60
254361	Lavendel	(Entspannend)	15,10
254371	Elinya	(Schlankmachend)	15,10

Zubehör für Whirlpools



427903	Whirlpool Sauger „Spa Vacuum“ , Mech. Vacuumsauger zum Bodensaugen des Whirlpools.	190,00
--------	--	--------



Bitte beachten Sie, dass aufgrund des nationalen Gefahrgutbeförderungsgesetzes (GGBG) und den internationalen Gefahrgutvorschriften für den Strassentransport (ADR) die Lieferung von Chlor- und allen anderen Gefahrgütern (z.B.: Schwimmbadchemikalien, Kleber etc...) nur noch in Verpackungseinheiten erfolgen kann. Die Rücknahme von Chlor- und allen anderen Gefahrgütern (z.B.: Schwimmbadchemikalien, Kleber etc.) ist aufgrund der oben genannten gesetzlichen Regelungen nur in geschlossenen Originalverpackungen möglich. Die Rücknahme von bereits geöffneten Verpackungen und/oder Einzelbinden ist ausnahmslos nicht möglich!

KUNSTSTOFF WHIRLPOOL - EINBAUTEILE

€ **Gruppe B**
exkl. MWSt.

	470532	Jetdüse für Folienbecken , inkl. Folienflansch, Luftanschluss: DA32, Wasseranschluss: DA50	73,30
	293650	Grundelement KS gerade , für Massagedüsen mit Injektor. Luftanschluss: Muffe DI20, Wasseranschluss: Muffe DA50, Einbaulänge 100 mm	23,20
	29365	Grundelement KS , für Massagedüsen mit Injektor. Luftanschluss: 2 x Muffe DA32, Wasseranschluss: 2 x Muffe DA32,  ohne Verschlussstopfen für zusätzlichen Luftanschluss!	23,20
	29371	Verschlussstopfen DA 23 , zum Verschließen des externen Luftanschlusses bei 29365	1,30
	29368	Kontermutter , für Massagedüsen Grundelement 2 1/4", Gewindelänge 25 mm	5,90
	293680	Flachdichtung zu Kontermutter	1,30
	293661	2-Punkt Rotationsdüseneneinsatz , verstellbar von 0 - 3 m ³ /h Blende: D 88 mm	55,60
	293630	1-Punkt Strahlerdüseneneinsatz , verstellbar von 0 - 3 m ³ /h Blende: D 88 mm	52,40
	293510	Massagedüseneneinsatz , verstellbar von 0 - 3 m ³ /h (Original Spaform)	32,30
	29364	Düsen Schlüssel Verschlussstopfen	10,10
	29322	Jet-Düse KS , komplett mit Dichtung und Kontermutter mit integriertem Luftinjektor, Wasseranschluss DA60, Luftanschluss DA20, Düsenöffnung 47 mm, erforderliche Wassermenge: min. 40 m ³ /h bei 10 m WS, erforderliche Bohrung für den Einbau: 120 mm Blende: D 148 mm	61,50
	293221	Jet-Düseneneinsatz D 24 mm , passend zu 29322 erforderliche Wassermenge: min. 20 m ³ /h bei 10 m WS, Düsenöffnung 24 mm	8,40
	29331	KS Schlauchtülle Klebe für Luftanschluss , D 21,5 x 21,5 mm (passend zu 29322)	2,20



KUNSTSTOFF WHIRLPOOL - EINBAUTEILE

€ **Gruppe B**
exkl. MWSt.

	293705	Ansaugung DA 48, gerade , mit Kontermutter Blende: D 92 mm	27,90
	29327	Anschluss Fitting PVC Muffennippel DA48 x 50 mm	5,30
	293881	Muffenreduktion (50 innen x 48 innen)	4,30
	293731	Ansaugung DA 60, gerade , mit Kontermutter Blende: D 130 mm	45,80
	29358	Ansaugung DA 60, 90° gebogen , mit Kontermutter Blende: D 130 mm	48,20
	29328	Anschluss Fitting PVC Muffennippel DA60 x 63 mm	8,90
	293880	Muffenreduktion (63 innen x 60 innen)	10,70
	29352	Luftregler 1" , mit Kontermutter Blende: D 43 mm; Einbaubohrung: D 33 mm	16,50
	294783E	Luftregler mit VA-Blende Blende: D 64 mm; Einbaubohrung: D 41 mm mit KS Winkelanschluss NW 21,5 mm	52,30
	29355W	PN-Taster , detto in weiß Blende: D 49 mm; Einbaubohrung: D 38,5 mm	26,70
	042903	Luftsprudeldüse aus Kunststoff weiß mit Kontermutter und O-Ring, Klebeanschluss DA 20 Gewindelänge 20 mm für Bohrung D 25 mm Blende D 38 mm mit 20 Bohrungen á 1,5 mm	8,90

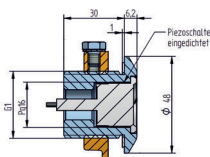
WHIRLPOOL - WANNENEINBAUTEILE - ROTGUSS V4A BLENDE

€ **Gruppe B**
exkl. MWSt.



- | | | | |
|---------|--|-----------|--------|
| 12107E | Pneumatik-Druckschalter V4A
Konterersatz 1", mit 1 m PN-Schlauch
Grundkörper aus Rotguss | (8720020) | 255,00 |
| 12107EE | Pneumatik-Druckschalter V4A
Konterersatz 1", mit 1 m PN-Schlauch
Grundkörper und Sichtteil aus V4A | (8720120) | 291,30 |

WHIRLPOOL - PIEZOTASTER UND STEUERUNGEN



- | | | | |
|-------|---|--|--------|
| 02823 | Piezoschalteinheit mit Kontermutter 1"
und Dichtung für Fertigbecken, flache Ausführung
Blende aus V4A, D = 48 mm, inkl. 10m Kabel | | 328,30 |
|-------|---|--|--------|



- | | | | |
|-------|---|-----------|--------|
| 02718 | Steuerung für Piezo-Taster und Sensorschalter 230 V
Achtung: nur mit Relais, max. Schaltleistung 1,0 Ampere | (7338550) | 201,50 |
|-------|---|-----------|--------|



- | | | | |
|--------|--|-----------|--------|
| 02731S | Steuerung für Piezo-Taster 230 V
1,5 + 2,2 kW mit Motorschutzschalter, 8,0 - 11,0 Ampere | (7336650) | 629,60 |
|--------|--|-----------|--------|

- | | | | |
|--------|--|-----------|--------|
| 02726S | Steuerung für Piezo-Taster 230 V
2,2 kW mit Motorschutzschalter, 9,6 - 16,0 Ampere | (7336750) | 629,60 |
|--------|--|-----------|--------|

WHIRLPOOL - PIEZOTASTER



- | | | | |
|--------|--|---------|--------|
| 400033 | Piezo-Taster „Wassermassage“
Einbaubohrung: 22,5 mm, Blende D 28 mm,
2-polig, Material: Alu legiert,
Achtung: nicht für den Einbau unter Wasser geeignet! | (00033) | 195,30 |
|--------|--|---------|--------|



- | | | | |
|--------|--|---------|--------|
| 400034 | Piezo-Taster „Luftmassage“
Einbaubohrung: 22,5 mm, Blende D 28 mm,
2-polig, Material: Alu legiert,
Achtung: nicht für den Einbau unter Wasser geeignet! | (00034) | 195,30 |
|--------|--|---------|--------|



Zusammenfassung der technischen Daten

Betriebsspannung: 230V AC ~ 50 Hz
 Maximale Stärke Relais: 12A
 Typ des Kontaktes: NA / NC
 Ausgänge der Spannung der LEDs: Rot und grün separat piezoelektrisch - IP 68
 Schalter: 12V --- DC
 Speisespannung Schalter: 6V --- DC
 Speisespannung LEDs: Baran SML2AAW1N
 Zugelassene Schaltermodelle: Baran SML2AAW1L
 Baran SML2AAW12B
 Maße des Zeitschaltuhrs: 52*90*80mm
 Verfügbare Zeiten: 1, 2, 4, 6, 8, 12, 20 und 30 Minuten

- | | | | |
|--------|--|---------|--------|
| 435403 | Steuerrelais zu Piezo-Taster
mit verstellbarer Nachlaufzeit 0 - 30 min. und Hand-Aus-Automatikschaltung, 230 V, max. 12 A, speziell für Schaltschrankeinbau zum Aufschneppen auf Montageschiene. | (35403) | 269,00 |
|--------|--|---------|--------|

Angaben der LEDs:

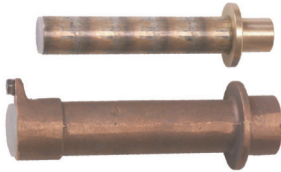
Led ausgeschaltet: Fehler bei der Einspeisung
 Grünes LED leuchtet durchgehend: Relais aktiviert
 Rotes LED leuchtet durchgehend: Relais deaktiviert
 Grünes LED blinkt: 10 Sekunden bis zum Abschalten

ARMATUREN FÜR BETON- UND FOLIENBECKEN NIZI / WEISS

€ **Gruppe B**
exkl. MWSt.



12135 **Grundelement für Massagedüse** (8669050) 145,90
Beckenseitig 6/4", Innengewinde mit Flanschgewinde, Luftanschluss 1/2", Außengewinde, Wasseranschluss 1" Außengewinde, Gesamtlänge mit Gewinde 80 mm, erforderliche Wassermenge pro Düse 7 m³ bei 10 m Ws



12135E **detto, jedoch aus V4A** (8669120) 318,80
zum Einschweißen in Edelstahlbecken

12139 **Verlängerungssatz für Massagedüse** (8669650) 128,60
ergibt mit Grundelement 12135 eine Gesamtlänge von 240 mm, Luftanschluss 1/2" Innengewinde, Wasseranschluss 1" Innengewinde, passend für Art.Nr. 12135



1213810 **Flanschringsatz Gbz10 für Massagedüse**(8669551) 29,50
mit Schrauben und Dichtung, passend für Art.Nr. 12135



12136E **Massagedüsen-Einsatz, V4A, 6/4"** (8669220) 138,00
L 45 mm, mit Lenkstrahldüse D 16 mm (Sichtteil V4A - Gewinde Rotguss)

12136EE **detto, jedoch komplett aus V4A** (8669720) 152,10



12137E **Strahlendüsen-Einsatz, V4A, 6/4"** (8669420) 157,70
L 45 mm, mit 7 Öffnungen 10 mm (Sichtteil V4A - Gewinde Rotguss)

12137EE **detto, jedoch komplett aus V4A** (8669820) 173,50



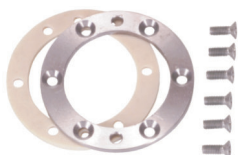
02703 **Einbautopf Rg5 zu 02820** (8710050) 140,80



02825 **Einbautopf V4A zu 02820** 255,50



02820 **Piezo-Tastereinsatz V4A** (8716020) 225,90



0270910 **Flanschsatz Gbz10, Salz- und Meerwasserbeständig.** (8712551) 58,20



GEBLÄSE

€ **Gruppe B**
exkl. MWSt.



12802	Gebläse GB 70-2NN-S 230 V, 700 W, 3,3 Ampere, Luftleistung 38 m ³ /h, Anschluss 1 1/2" A.G.	387,70
12803	Gebläse GB 70-2HN-S 230 V, 700 W, 4,1 Ampere, mit Heizung 200 Watt Luftleistung 38 m ³ /h, Anschluss 1 1/2" A.G.	459,70
12804	Gebläse GB 90-2NN-S 230 V, 900 W, 3,7 Ampere, Luftleistung 42 m ³ /h, Anschluss 1 1/2" A.G.	401,10
12805	Gebläse GB 90-2HN-S 230 V, 900 W, 5,9 Ampere, mit Heizung 250 Watt Luftleistung 42 m ³ /h, Anschluss 1 1/2" A.G.	517,10
128071	Gebläse GB 120-2NN-S 230 V, 1.200 W, 4,1 Ampere, Luftleistung 60 m ³ /h, Anschluss 1 1/2" A.G.	419,00

SEITENKANALVERDICHTER



128167	Seitenkanalverdichter SCL K03 , 230 V, 0,37 kW, 2,9 A, mit Schalldämpfer saug- u. druckseitig 1 1/4" I.G.	740,20
128267	Seitenkanalverdichter SCL K03 , 230 V, 0,55 kW, 4,8 A mit Schalldämpfer saug- u. druckseitig 1 1/4" I.G.	756,60
12818	Seitenkanalverdichter SCL K04 , 230 V, 0,75 kW, 5,5 A mit Schalldämpfer saug- u. druckseitig 1 1/2" I.G.	903,10
12819	Seitenkanalverdichter SCL K04 , 230 V, 1,10 kW, 6,8 A mit Schalldämpfer saug- u. druckseitig 1 1/2" I.G.	921,30
12824	Seitenkanalverdichter SCL K05 , 230 V, 1,5 kW, 10,5 A mit Schalldämpfer saug- u. druckseitig 2" I.G.	1.283,00
12815T	Seitenkanalverdichter SCL K05 , 400 V, 1,5 kW, 3,6 A mit Schalldämpfer saug- und druckseitig 2" I.G.	1.166,00
12816T	Seitenkanalverdichter SCL K05 , 400 V, 2,2 kW, 5,3 A mit Schalldämpfer saug- und druckseitig 2" I.G.	1.184,00
12820	Seitenkanalverdichter SCL K06 , 400 V, 3,0 kW, 6,5 A mit Schalldämpfer saug- und druckseitig 2" I.G.	1.489,00
12828	Seitenkanalverdichter SCL K06 , 400 V, 4,0 kW, 9,2 A mit Schalldämpfer saug- und druckseitig 2" I.G.	1.547,00
12829	Seitenkanalverdichter SCL K07 , 400 / 690 V, 5,5 kW, 12,2 / 7,1 A mit Schalldämpfer saug- und druckseitig 3" I.G.	2.642,00
12827	Seitenkanalverdichter SCL K08 , 400 / 690 V, 7,5 kW, 15,1 / 8,7 A mit Schalldämpfer saug- und druckseitig 3" I.G.	3.845,00



Zubehör zu Seitenkanalverdichter



128240	Ansaugfilter 1 1/4" ,	FL-4	65,80
12825	Ansaugfilter 1 1/2" ,	FL-5	88,30
12826	Ansaugfilter 2" ,	FL-6	110,70
12829T	Ansaugfilter 3" ,	FL-8	168,70
128260	Sicherheitsventil 2" , Überdruckventil - kein Rückschlagventil	VLR6	187,50
128264	Schalldämpfer 25SI5 , zusätzlich mit 1 1/2" x 1 1/2" A.G. saugseitig einzubauen.		62,20
128265	Schalldämpfer 25SI6 , detto jedoch 2" x 2" A.G.		65,90
128266	Schalldämpfer 25SI8 , detto jedoch 3" x 3" A.G.		239,50

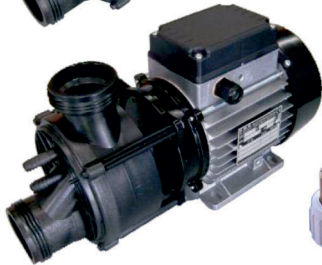


MASSAGE-JET-PUMPE - WATERWAY GENESIS

€ **Gruppe B**
exkl. MWSt.



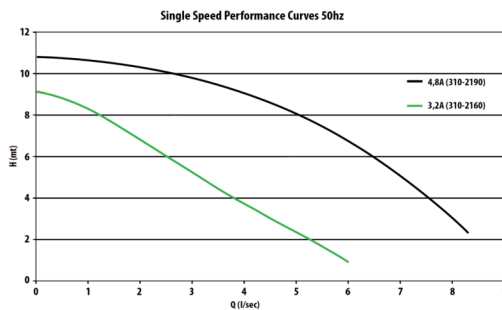
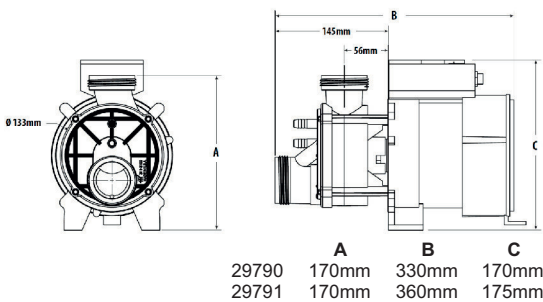
29790 **Whirlpoolpumpe Waterway GENESIS, 230V, 3,2 A, 0,75 kW** ohne Anschlüsse (321CE32) 318,20



29791 **Whirlpoolpumpe Waterway GENESIS, 230V, 4,8 A, 1,10 kW** ohne Anschlüsse (321CE48) 361,00



29795 **Verschraubung mit Einlegeteil und O-Ring DA50** (400-2017) 9,50



MASSAGE-JET-PUMPE - WATERWAY



29730 **Jet-Massagepumpe Waterway 4HP 230V, 9,5 A, 1,5 kW** mit eingebautem Luftschalter 569,30

29731 **Jet-Massagepumpe Waterway 5HP 230V, 9,5 A, 1,5 kW** mit eingebautem Luftschalter, (gleicher Motor wie bei 29730) 576,60

29732 **Jet-Massagepumpe Waterway 2-stufig, 4HP 230V, 1,5/0,37 kW, 9,0/1,8 A** (ohne Luftschalter) (PF202N22XSP) 591,20

29733 **Jet-Massagepumpe Waterway 2-stufig, 5HP 230V, 1,5/0,37 kW, 9,0/1,8 A** (ohne Luftschalter) (PF52N22XSP) 599,00



297301 **Verschraubung mit Einlegeteil und O-Ring DA60** für Pumpe 29730 / 29731 12,50

29328 **Reduzieradapter DA63 / DA60 KS grau** 9,20

